

# **A211-01 TECHNICKÁ ZPRÁVA**

## **M. Č. A211**

### **KABINET MMU**

Akce :	<b>ZŠ TGM – ODBORNÉ UČEBNY</b>
Místo:	J. Žižky 1355, 765 02 Otrokovice 2
Investor:	město Otrokovice, nám. 3. května 1340, 765 02 Otrokovice
Stupeň:	DVZ
Vypracoval:	Ing. arch. Kamila Machová
Hl. projektant:	Jaroslav Pavelka
Zak. číslo:	<b>20624</b>
Arch. č.:	<b>206-24</b>
Datum:	<b>01/2024</b>

Obsah

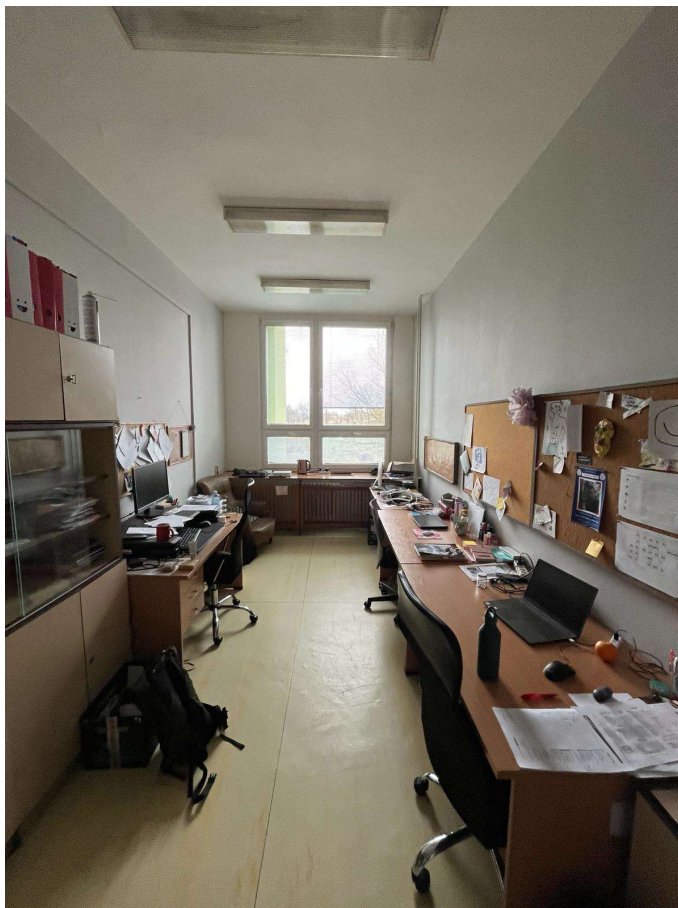
D.1	Dokumentace stavebního nebo inženýrského objektu .....	3
D.1.1	Architektonicko-stavební řešení .....	3
D.1.2	Stavebně konstrukční řešení .....	5
D.1.3	Požárně bezpečnostní řešení .....	6
D.1.4	Technika prostředí staveb .....	6

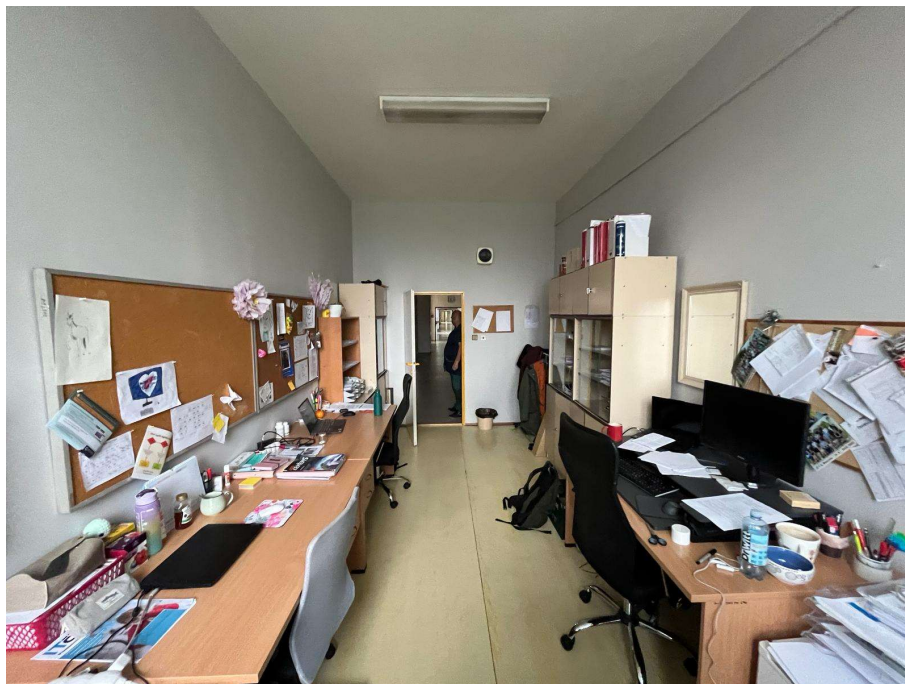
## D.1 Dokumentace stavebního nebo inženýrského objektu

### D.1.1 Architektonicko-stavební řešení

- a) Technická zpráva – architektonické, výtvarné, materiálové, dispoziční a provozní řešení, bezbariérové užívání stavby; stavební fyzika – tepelná technika, osvětlení, oslunění, akustika – hluk, vibrace – popis řešení, výpis použitých norem:

Stávající stav:





#### Nový účel objektu – místnosti

Místnost číslo A211 bude sloužit jako kabinet multimediální učebny.

#### Architektonické, výtvarné, materiálové, dispoziční a provozní řešení, bezbariérové užívání stavby

Jedná se o rekonstrukci místnosti č. A211 v ŽŠ TGM, která bude nově sloužit jako kabinet multimediální učebny.

Rekonstrukce zahrnuje pokládku nové podlahy a obkladů stěn, novou výmalbu, řešení el. rozvodů a nový nábytek a elektroniku.

Dispoziční řešení je patrné z výkresové dokumentace.

#### **b) Výkresová část:**

A211-02	PŘÍPRAVNÉ A DEMONTÁŽNÍ PRÁCE – m. č. A211
A211-03	NOVÝ STAV – PŮDORYS KAB. MMU m. č. A211
A211-04	NOVÝ STAV – ŘEZ KAB. MMU m. č. A211

## D.1.2 Stavebně konstrukční řešení

### Stavební řešení:

#### Popis stavebních prací:

1. ODSTRANĚNÍ STÁVAJÍCÍ PODLAHOVÉ PVC KRYTINY VČETNĚ SOKLŮ.
  - Pomocí podlahových sond bude zjištěn stávající stav a skladba podlahových konstrukcí a poté bude na základě tohoto průzkumu stanoven vhodný způsob a postup odstranění stávající nášlapné vrstvy podlahy a případně dalších vrstev.
  - Odstranění stávající podlahy bude zajištěno zaškolenou firmou.
2. ODSTRANĚNÍ STÁVAJÍCÍCH DVEŘÍ VČETNĚ ZÁRUBNÍ.
3. ODSTRANĚNÍ STÁVAJÍCÍHO PARAPETU I S KRYTEM RADIÁTORU.
4. ODSTRANĚNÍ STÁVAJÍCÍHO NÁSTĚNNÉHO REPRODUKTORU.
  - Stávající nástěnný reproduktor pro školní rozhlas bude demontován a uložen na sběrné místo.
5. DEMONTÁŽ, OBROUŠENÍ A NOVÝ NÁTĚR STÁVAJÍCÍCH RADIÁTORŮ.
6. ODSTRANĚNÍ STÁVAJÍCÍCH SVÍTIDEL.
7. FRÉZOVÁNÍ DRÁŽEK A OTVORŮ PRO UMÍSTĚNÍ ELEKTRICKÝCH ROZVODŮ.
8. PROVEDENÍ NOVÝCH ELEKTRICKÝCH ROZVODŮ.
9. ZAPRAVENÍ DRÁŽEK A OTVORŮ PO ELEKTROINSTALACÍCH.
10. OPRAVA STÁVAJÍCÍCH OMÍTEK.
11. VYROVNÁNÍ PODLAHY SAMONIVELAČNÍ STĚRKOU.
12. NOVÁ VÝMALBA MÍSTNOSTI VČETNĚ STROPŮ.
13. PROVEDENÍ NOVÝCH PARAPETŮ.
14. MONTÁŽ NOVÉHO ZATEMNĚNÍ.
15. PROVEDENÍ NOVÉ PODLAHOVÉ PVC KRYTIN VČETNĚ SOKLŮ.
  - Protiskluzové vlastnosti nášlapné vrstvy podlahy budou odpovídat ČSN 74 45 05

- Rovinnost vrstev podlah bude v souladu s ČSN 74 45 05, tj. největší dovolená odchylka je 2 mm/2 m a zároveň výšková tolerance podlah mezi sousedními místnostmi v místě příček nesmí být větší než  $\pm 2$  mm.

16. OSAZENÍ NOVÝCH POLODRÁŽKOVÝCH AKUSTICKÝCH DVEŘÍ 32 dB VČETNĚ ZÁRUBNĚ.

- Dodávka a montáž bude zajištěna zaškolenou montážní firmou.
- Specifikace je popsána ve výpisu výrobků.

17. SESTAVENÍ MOBILIÁŘE A ELEKTRO KOMPLETACE.

- Specifikace mobiliáře je popsána ve výpisu výrobků.
- Dodávka a montáž bude zajištěna zaškolenou montážní firmou.

**Přesné rozměry zaměřit před výrobou na stavbě.**

**Uvedené výrobky je nutné brát jako referenční. Je možné použít záměny se srovnatelnými nebo lepšími parametry. Veškeré výrobky budou před objednáním vyvzorkovány a odsouhlaseny objednatelem.**

**Všechny výrobky musí také obsahovat jejich celkové sestavení, vnošení, rozmístění, kotvení a montáž, celkovou dopravu a instalační práce.**

### **D.1.3 Požárně bezpečnostní řešení**

Není součástí projektové dokumentace.

### **D.1.4 Technika prostředí staveb**

Veškerý projektovaný rozsah TZB je patrný z výkresové dokumentace.